

OBSERVATOIRE DU LOGEMENT

OFFRE DE LOCATIONS

Mise à jour d'avril 2026



Communauté de Communes Chavanon
Combrailles et Volcans



Pontgibaud – 5 rue de l'hôtel de ville

Appartement meublé

Chauffage collectif fuel

Cellier 20m²

430 + 128€ de charges

BAUDET Rémy : 06.85.44.46.31



Giat – 25 Avenue du stade

Appartement de 55m²

Cuisine équipée. Refait à neuf. Fenêtre double vitrage

Bientôt disponible

400€ + 20€ de charges

LEBRALY Jacques - 06 71 35 38 94



Giat - Rue des Maronnes

Studio 38 m² - Parking à proximité

LECLERC - 07 60 44 69 93



Studio

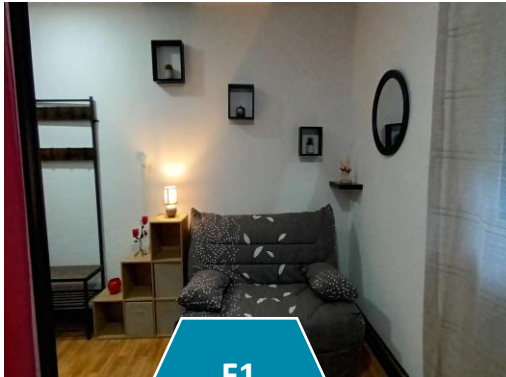
Pontaumur

Appartement meublé de 18m². Il se compose d'une cuisine équipée avec salon télé + BZ + bureau. Une salle de bain avec WC et placards de rangement.

Double vitrage + volet roulant solaire

375 € + 100 € de charges

Mr FERNANDEZ – 06 72 12 97 01



F1
19m²

PONTAUMUR – 51 Avenue du Pont – Porte 1

2^e étage, cuisine équipée

Charges (eau, chauffage, edf, fibre)

Sans régularisation de charges

Disponible le 01/09/2025

380€ + 70€ de charges mensuelles

FERNANDEZ José 06.72.12.97.01 / jose-fernandez@outlook.fr



PONTAUMUR – 51 Avenue du Pont

Appt 2 chambres 1 lit 140 + 2 lits 190

Avec régularisation de charges

Disponible le 01/0/2025

560€ + 190€ de charges

FERNANDEZ José 06.72.12.97.01 / jose-fernandez@outlook.fr



F4
89m²



OBSERVATOIRE DU LOGEMENT

OFFRE DE LOCATIONS



Communauté de Communes Chavanon
Combrailles et Volcans



T2
26M²

PONTAUMUR – 51 Avenue du Pont – Porte10

Loyer 400€/ mois 120€ de charges mensuelles

Charges (eau + chauffage + edf + fibre)

Sans régularisation de charges

Disponible au 01/09/2025

FERNANDEZ José 06.72.12.97.01 / jose-fernandez@outlook.fr



PONTAUMUR – 58 av. du Pont

173,95€ + 16€ CHARGES

Chauffage indiv. Electrique

Equipé : Lave-linge, frigo

SOUBRE Michèle :

06.66.76.65.86/04.73.24.09.92

m.soubre@habitat-humanisme.org



COMMUNAUTÉ DE COMMUNES CHAVANON COMBRAILLES ET VOLCANS

6 Avenue du Marronnier | 63380 PONTAUMUR
04 73 79 70 70 | ccvcommunaute.fr | contact@ccvcommunaute.fr



MAISON
98m²
5
chambres



MONTFERMY – 3 RUE DE L'ÉGLISE

575€/ mois charges comprises

Charges récupérables

Cave

Plaques a induction

Chauffage bois et électrique

Terrain accessible

Mairie de MONTFERMY : 04.73.87.74.69

contact@commune-montfermy.fr



TRALAIQUES

f2 au 1^{er} étage

une chambre

460€/mois charges comprises

06.80.23.11.34 OU

04.73.79.75.82



F3
50M²

TRALAIQUES

F3 AU 1^{ER} ETAGE

Pièce de vie / 2 chambres

480€/mois toutes charges comprises

06.80.23.11.34 OU

04.73.79.75.82



Villossanges

Chauffage gaz collectif

Les animaux ne sont pas acceptés.

160€ / mois + 70€ charges

Mairie de Villossanges - 04.73.79.90.57



Villossanges

Appartement au premier étage composé d'un salon / cuisine, une salle de bains et 2 chambres.

Radiateurs électriques performants neufs.

Les animaux ne sont pas acceptés.

450 € + 25 € de charges

Mairie de Villossanges - 04.73.79.90.57