

LOGO & Déclinaisons

CODES COULEURS Utilisations
POLICES D'ÉCRITURES

CHARTE GRAPHIQUE ●



CHAVANON
COMBRAILLES
& VOLCANS
COMMUNAUTÉ

Mise à jour
Septembre 2023

SOMMAIRE ●

Logotype principal

- Déclinaisons
- Dimensions et Interdits

Couleurs

- Gamme chromatique principale
- Couleurs thématiques des pôles

Typographies

Exemples de supports déclinés

LOGOTYPE PRINCIPAL ●

Le logo de la communauté de communes Chavanon Combrailles et Volcans se compose de deux éléments principaux :



Le rappel des initiales de Chavanon Combrailles et Volcans a été fait dans la pastille pour pouvoir permettre une déclinaison sans la partie texte.

CHAVANON
COMBRAILLES
& VOLCANS
COMMUNAUTÉ

Il a été choisi de mettre "Communauté" pour remplacer "Communauté de Communes" pour rendre l'appellation plus légère.



CHAVANON
COMBRAILLES
& VOLCANS
COMMUNAUTÉ

DÉCLINAISONS ●

Dans la majorité des cas, et pour respecter l'identité graphique de la collectivité, le logo doit être utilisé en quadrichromie.

Cependant, selon les dimensions du support ou les couleurs, des variantes sont envisageables pour gagner en lisibilité.

Pictogramme

En fonction de la place et du type de support, le pictogramme peut être utilisé seul.



Logo sur fond

Sur fond coloré ou avec une image en arrière-plan, l'utilisation du logo monochrome est préconisée.



Version noire sur fond clair



Version blanche sur fond foncé



DIMENSIONS et INTERDITS ●

Positionnement et taille minimale

Le logotype doit être utilisé impérativement avec une zone de protection de la taille du C de “Chavanon Combrailles et Volcans” en Arial Regular, en taille 36 (soit 6 mm). Sans cela, le logotype sera moins visible, notamment en cas de co-utilisation avec d’autres logotypes.



Pour des raisons de visibilité, le logotype devra obligatoirement faire une largeur minimale de 4 centimètres.

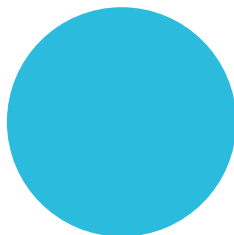
Les interdits

- Déformer
- Tronquer le logo
- Supprimer des éléments du logo
- Changer la police d'écriture
- Ajouter des éléments sur le logo
- Mettre un ou des effets (ex : ombré, contour)
- Utiliser le logo en dessous de 4 cm

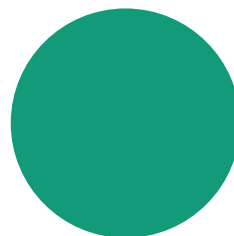


COULEURS DU LOGOTYPE ●

Couleurs principales

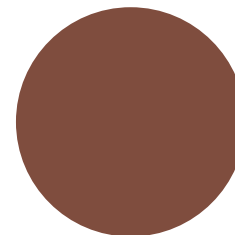


Pantone 311C
Web : #00C2E3
RVB : 0 / 194 / 227
CMJN : 69 / 0 / 11 / 0



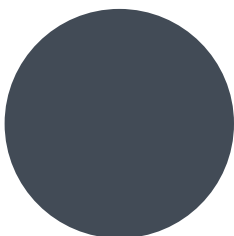
Pantone 334C
Web : #009878
RVB : 0 / 152 / 120
CMJN : 81 / 14 / 63 / 1

Couleur secondaire



Pantone 4705C
Web : #7F4C3E
RVB : 127 / 76 / 62
CMJN : 34 / 64 / 65 / 40

Niveaux de gris



Pantone 432C
Web : #414B56
RVB : 65 / 75 / 86
CMJN : 74 / 62 / 49 / 33

MÉMO

- *Couleur RVB* : utilisation lors de la rédaction de documents lus sur écran.
- *Couleur CMJN* : utilisation pour la rédaction de documents destinés à une impression extérieure.
- *Couleur Web* : utilisation sur les publications Web / sites internet.
- *Pantone* : peut être demandé par un imprimeur pour s'assurer d'obtenir les bonnes teintes.

COULEURS THÉMATIQUES DES PÔLES ●

Des couleurs déclinées avec des symboles différentes en fonction de leur domaine d'application.

Attention : ces couleurs sont à utiliser sur des documents de pôles (visuel réseaux sociaux, flyer, affiche, rapport etc...). Pour tout support transversal, les couleurs de la charte principal sont à utiliser.

ACTION SOCIALE ET SANTÉ



Couleur principale
#d95d75
CMJN : 10/75/37/1
RVB : 217/93/117



Couleur secondaire
#e4bcac
CMJN : 10/75/37/1
RVB : 217/93/117

TECHNIQUE ET ENVIRONNEMENT



Couleur principale
#95ba6d
CMJN : 49/9/69/0
RVB : 149/186/109



Couleur secondaire
#c9d1b5
CMJN : 26/11/34/0
RVB : 201/209/181

ÉCONOMIE, HABITAT ET MOBILITÉ



Couleur principale
#2abbdd
CMJN : 69/0/11/0
RVB : 0/194/227



Couleur secondaire
#b3dfec
CMJN : 35/0/8/0
RVB : 177/222/236

RESSOURCES : utilisation de la charte principale car pôle transversal



Couleur principale
#15978
CMJN : 80/14/63/1
RVB : 21/153/120



Couleur secondaire
#2abbdd
CMJN : 69/0/11/0
RVB : 0/194/227

Suite couleurs thématiques de pôles

ENFANCE, JEUNESSE ET PARENTALITÉ



Couleur principale
#ca8a89
CMJN : 18/51/37/6
RVB : 202/139/138



Couleur secondaire
#eed7d8
CMJN : 7/20/11/0
RVB : 238/215/216

CULTURE, PATRIMOINE ET VIE ASSOCIATIVE



Couleur principale
#e5a354
CMJN : 9/40/73/1
RVB : 229/163/84



Couleur secondaire
#cd664d
CMJN : 216/69/69/4
RVB : 205/102/77

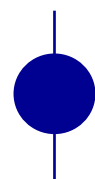
PROXIMITÉ - FRANCE SERVICES : utilisation de la charte officielle de l'Etat



Couleur principale
#88cbc1
CMJN : 51/0/30/0
RVB : 136/203/192



Couleur secondaire
#FF8D7E
CMJN : 30/54/58/0
RVB : 255/141/126



Couleur des textes
#000091
CMJN : 100/90/20/7
RVB : 0/0/145

TYPOGRAPHIES & POLICES D'ÉCRITURE ●

KIRVY = recommandée pour les accroches et les titres

Néanmoins il est possible d'utiliser une police différente pour les titres d'affiches afin de ne pas se limiter graphiquement.

KIRVY THIN
ABCDEFGHIJKLMNOPQRSTUVWXYZ
123456789
ÀÉÌÒÜ&

KIRVY LIGHT
ABCDEFGHIJKLMNOPQRSTUVWXYZ
123456789
ÀÉÌÒÜ&

KIRVY REGULAR
ABCDEFGHIJKLMNOPQRSTUVWXYZ
123456789
ÀÉÌÒÜ&

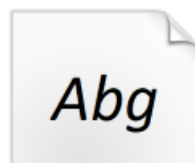
KIRVY BOLD
ABCDEFGHIJKLMNOPQRSTUVWXYZ
123456789
ÀÉÌÒÜ&

CALIBRI = recommandée pour le texte courant

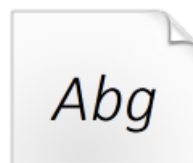
Néanmoins il est possible d'utiliser une police différente pour les titres d'affiches afin de ne pas se limiter graphiquement.



Calibri Gras



Calibri Itaque



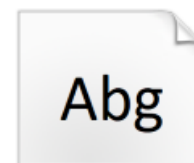
Calibri Itaque
fin



Calibri Itaque
gras



Calibri Léger



Calibri Normal

Ice Valley = citations, points particuliers

Cette police est à utiliser avec parcimonie pour mettre en exergue un témoignage, une citation, un slogan etc...

EXEMPLES DE SUPPORTS

Papeterie

Entête de courrier



Carte de visite



Carte de correspondance



Signature mail



La partie du haut (5 lignes) est composée de texte.

Le bandeau en bas est une image importée avec l'insertion d'un lien renvoyant sur le site internet.

Power-Point



Couverture dossier



CONTACT ●

Nathalie TIXIER
Chargée de communication

04 73 79 70 70
n.tixier@ccvcommunaute.fr

Communauté de Communes Chavanon
Combrailles et Volcans
8 av. du Marronnier
63380 Pontaumur



CHAVANON
COMBRAILLES
& VOLCANS
COMMUNAUTÉ